



# **YAMAHA MOTOR REVISIÓN DEL PLAN MEDIOAMBIENTAL 2050**

## **INFORMACION DE PRENSA**

**Yamaha Motor analiza los objetivos del plan medioambiental para 2050  
- Con el objetivo de lograr en 2050 la neutralidad de carbono durante todo el ciclo de vida del producto**

**FECHA / HORA DEL EMBARGO**

**19 de julio de 2021, 07:00 CET**

## Yamaha Motor analiza los objetivos del Plan Medioambiental para 2050

**-Con el objetivo de lograr en 2050 la neutralidad de carbono durante todo el ciclo de vida del producto-**

**IWATA, July 19, 2021** - Yamaha Motor ha anunciado hoy que ha revisado sus objetivos de reducción de emisiones de CO<sub>2</sub> del Plan Medioambiental 2050 de Yamaha Motor Group, (en lo sucesivo, "Plan Medioambiental 2050"), formulado por primera vez en 2018, y ha establecido un nuevo objetivo de aspirar a llegar en 2050 a la neutralidad de carbono en todos los aspectos de sus actividades comerciales, incluyendo todo el ciclo de vida de sus productos\*.

\* Emisiones como resultado directo de las actividades comerciales (Alcance 1 y 2) y emisiones fuera de estas (Alcance 3).

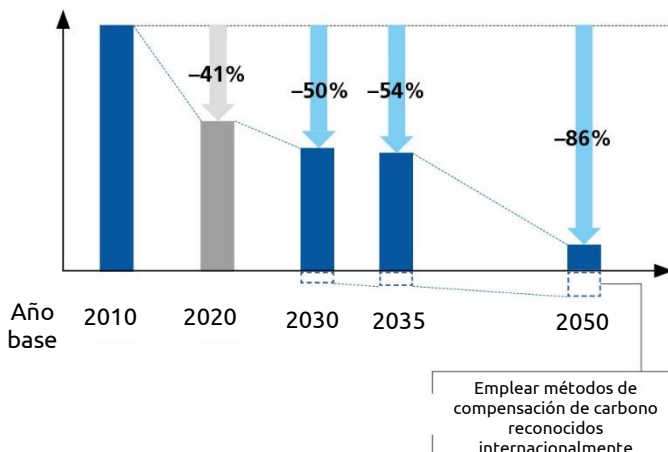
Esta revisión del Plan Medioambiental 2050 restablece la visión (objetivos) de Yamaha Motor Group para 2050, así como los resultados a obtener para 2030 y 2035, respectivamente. Formularemos un plan a medio plazo cada tres años y avanzaremos iniciativas y actividades hacia estos objetivos.

En base a esta revisión, la Compañía acelerará aún más sus esfuerzos para lograr la neutralidad de las emisiones de carbono y, cumpliendo dichos objetivos, continuar ofreciendo nuevas emociones y una vida más satisfactoria para las personas de todo el mundo.

### Objetivos de Alcance 1 y Alcance 2

Emisiones producidas como resultado directo de las actividades comerciales

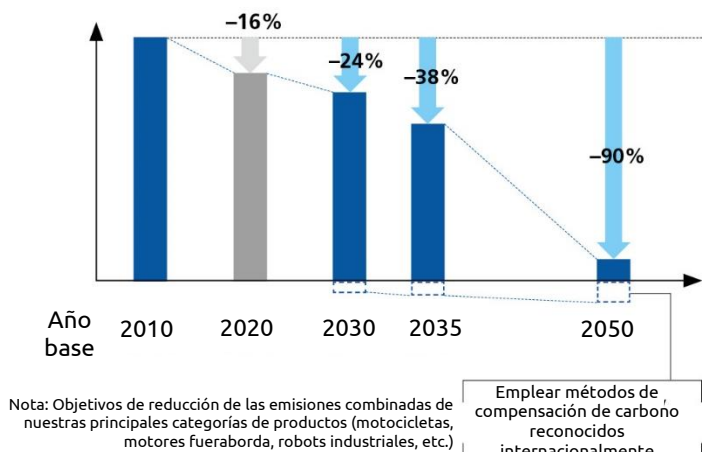
Emisiones de CO<sub>2</sub> por unidad



### Objetivos de Alcance 3

Emisiones producidas por la cadena de valor de la Compañía

Emisiones de CO<sub>2</sub> por unidad



## Estrategias neutrales en producción de carbono exclusivamente para motores Yamaha

Yamaha Motor ha ofrecido en todo momento opciones de movilidad personal con pequeña huella medioambiental y bajas emisiones de CO<sub>2</sub> durante todo el ciclo de vida del producto, desde la obtención y fabricación de las materias primas necesarias hasta el uso y eliminación del propio producto. Para lograr una sociedad neutra en emisiones de carbono en 2050, la compañía continuará ofreciendo un nuevo valor a sus productos proponiendo nuevas formas de movilidad exclusivas de Yamaha Motor, junto a sus emblemáticas motocicletas.

**■ Política básica**

Tratar de reducir aún más los niveles de CO<sub>2</sub> emitidos por persona durante sus actividades de movilidad.

- Utilizar fuentes de energía eficientes y cambiar a fuentes de energía con bajas emisiones de CO<sub>2</sub>
- Promover el uso de la movilidad personal con bajas emisiones de CO<sub>2</sub>.

**■ Documentos relacionados (solo disponible en inglés)**

- [Informe Integrado 2021](#)
- [Presentación de la conferencia de prensa](#)